

*Medyczno – Społeczne Centrum Kształcenia  
Zawodowego i Ustawicznego  
w Jaśle*

**ANALIZA WYNIKÓW EGZAMINU  
POTWIERDZAJĄCEGO  
KWALIFIKACJE W ZAWODZIE  
W ROKU SZKOLNYM 2015/2016**

**Opracowała  
Kamila Szpak**

## ***I Wyniki ogólne egzaminu potwierdzającego kwalifikacje w zawodzie w szkole***

**W roku szkolnym 2015/2016 w sesji maj/czerwiec/lipiec 2016 do egzaminu potwierdzającego kwalifikacje w zawodzie przystąpiło 102 słuchaczy zdających w następujących zawodach:**

- technik masażysta – kwalifikacja Z.01 – przystąpiło 23 uczniów – zdało egzamin **100%**
- technik farmaceutyczny – kwalifikacja Z.19 – przystąpiło 20 uczniów – zdało egzamin **100%**
- technik usług kosmetycznych – kwalifikacja A.62 - przystąpiło 18 uczennic – zdało egzamin **100%**
- technik sterylizacji medycznej – kwalifikacja Z.20 - przystąpiło 14 uczniów – zdało egzamin **100%**
- asystent osoby niepełnosprawnej – kwalifikacja Z.08– przystąpiło 12 słuchaczy - zdało egzamin **100%**
- terapeuta zajęciowy – kwalifikacja Z.09 - przystąpiło 15 uczniów – zdało egzamin **86,67%**.

**Średnia wyników egzaminu potwierdzającego kwalifikacje w zawodzie dla absolwentów, którzy otrzymali dyplom potwierdzający kwalifikacje w zawodzie wynosi 98,04%.**

W sesji maj/czerwiec/lipiec 2016r. egzamin zdawał również:

- technik usług kosmetycznych – kwalifikacja A.61 - przystąpiło 11 uczennic – zdało egzamin **100%**

Uczennice nadal kontynuują kształcenie w szkole i będą przystępować do egzaminu potwierdzającego kwalifikacje w zawodzie z kwalifikacji A.62.

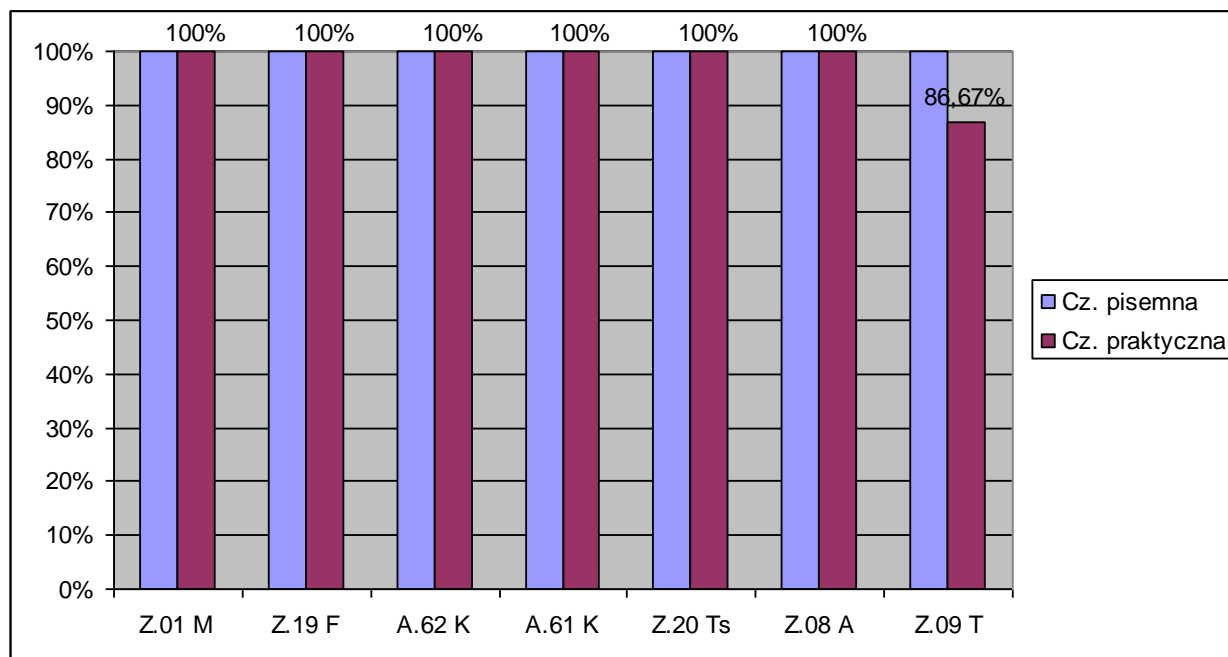
Wszyscy zdający część pisemną egzaminu, uzyskali wynik powyżej 50%.

Zdawalność egzaminu pisemnego w szkole wynosi **100%**.

W części praktycznej dwóch zdających nie uzyskało wymaganych 75%.

Zdawalność egzaminu praktycznego w szkole wynosi **98,23%**.

**Wykres nr 1. Zdawalność egzaminu pisemnego i praktycznego w szkole w poszczególnych kwalifikacjach.**



**Zdawalność w szkole ogółem egzaminu potwierdzającego kwalifikacje w zawodzie w sesji maj/czerwiec/lipiec 2016 wynosi 98,23%.**

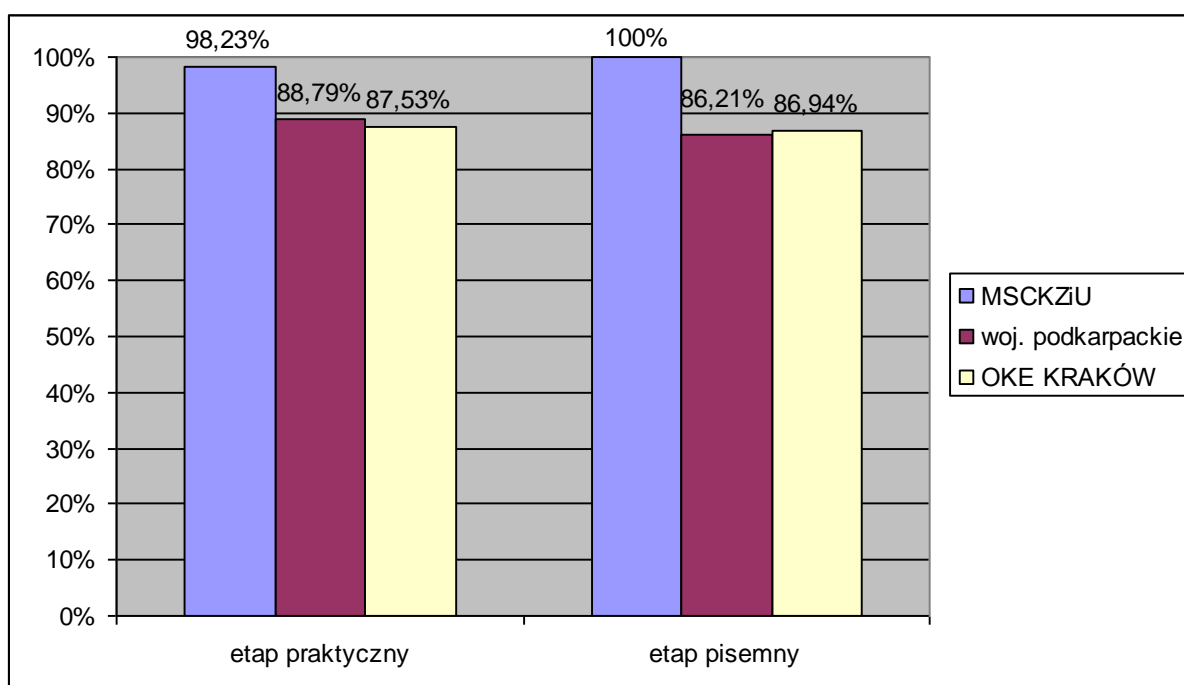
**Zdawalność w szkole ogółem egzaminu potwierdzającego kwalifikacje w zawodzie w roku szkolnym 2015/2016 wynosi 98,6%.**

## II Analiza porównawcza zdawalności egzaminu w szkole, w OKE i w województwie podkarpackim

### 1. Zdawalność obu etapów egzaminu.

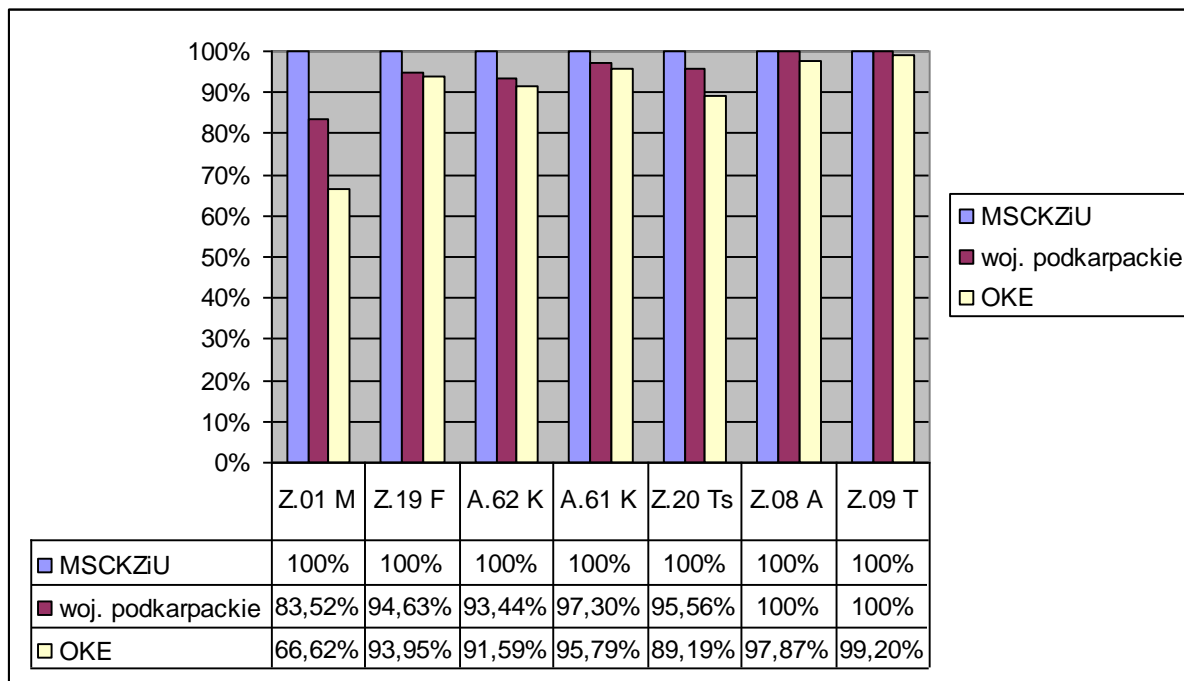
Zarówno w etapie pisemnym, jak i praktycznym nasza szkoła osiągnęła wynik wyższy, niż wynik województwa podkarpackiego i wynik OKE w Krakowie.

Wykres nr 2. Porównanie zdawalności obu etapów egzaminu w wybranych kwalifikacjach w sesji maj/czerwiec/lipiec 2016.



Wynik egzaminu w MSCKZiU w Jaśle w etapie pisemnym jest wyższy od wyniku województwa podkarpackiego i wyniku OKE w Krakowie w następujących kwalifikacjach Z.01, Z.19, A.62, A.61, Z.20. Natomiast wynik w kwalifikacjach A.08, A.09 jest równy z wynikiem województwa podkarpackiego i wynosi 100%, a jest wyższy od wyniku OKE.

**Wykres nr 3 . Zdawalność egzaminu pisemnego w szkole, w województwie podkarpackim i w OKE w wybranych kwalifikacjach.**



Zdawalność egzaminu praktycznego w naszej szkole jest wyższa od województwa podkarpackiego i od OKE we wszystkich kwalifikacjach, poza kwalifikacją Z.09 (T). W tej kwalifikacji nasza szkoła osiągnęła wynik niższy (84,62) od województwa podkarpackiego (89,83) i od OKE (92,13).

**Wykres nr 4. Zdawalność egzaminu praktycznego w szkole, w województwie podkarpackim i w OKE w wybranych kwalifikacjach.**

